

habitat Jardines del Este

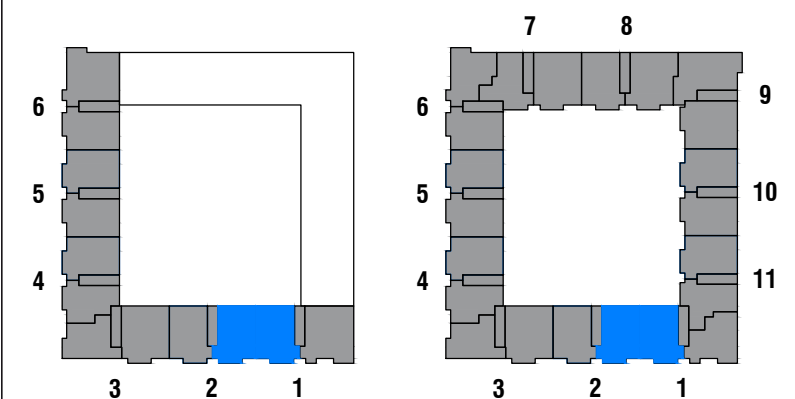
(Sevilla Este)

VIVIENDA

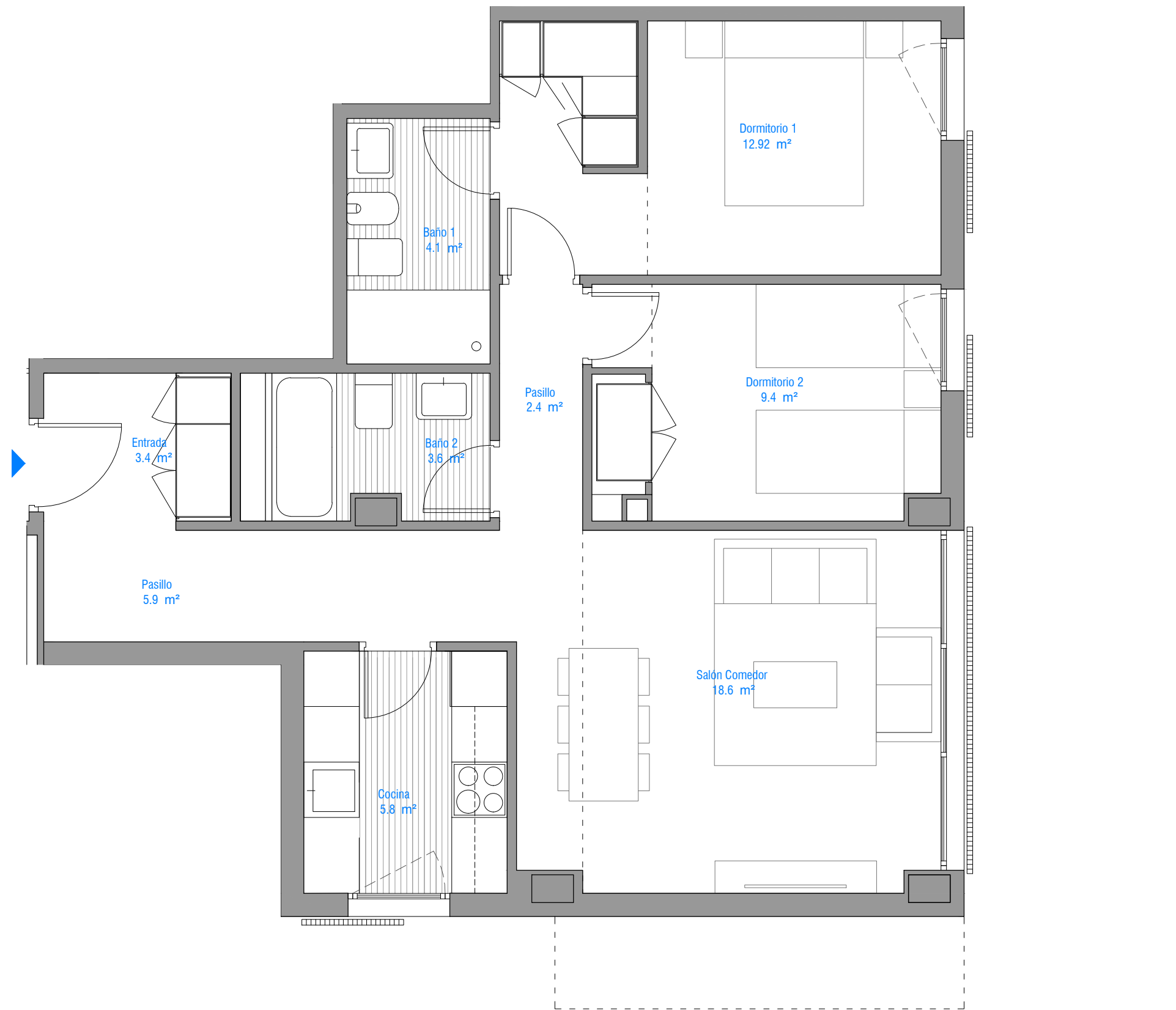
Vivienda tipo V3.3

Portal 1	Portal 2
Planta 1-7	Planta 1-7
Letra A	Letra B

TIPO V3.3	
Superficie útil vivienda	76,75 m ²
Superficie útil exterior (100%)	7,16 m ²
Superficie útil total vivienda	83,91 m²
Superficie construida con zonas comunes	99,42 m ²
Superficie construida exterior (100%)	7,75 m ²
Superficie construida total	107,17 m²
Superficie Útil Decreto 218/2007	80,33 m²
Superficie Construida Decreto 218/2007	103,30 m²



VERSIÓN 1.2 (Abril 2019)



habitat Jardines del Este

(Sevilla Este)

VIVIENDA

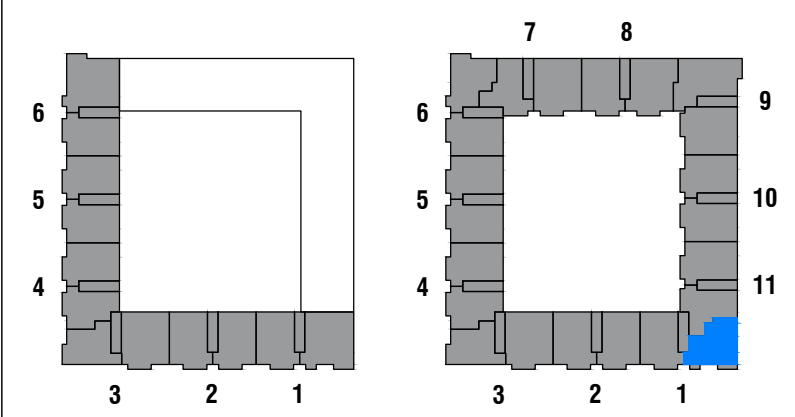
Vivienda tipo V2.11

Portal 1

Planta B

Letra A

TIPO V2.11	
Superficie útil vivienda	66,37 m ²
Superficie útil exterior (100%)	0,00 m ²
Superficie útil total vivienda	66,37 m²
Superficie construida con zonas comunes	86,53 m ²
Superficie construida exterior (100%)	0,00 m ²
Superficie construida total	86,53 m²
Superficie Útil Decreto 218/2015	66,37 m²
Superficie Construida Decreto 218/2015	86,53 m²



VERSIÓN 1.2 (Abril 2019)



habitat Jardines del Este

(Sevilla Este)

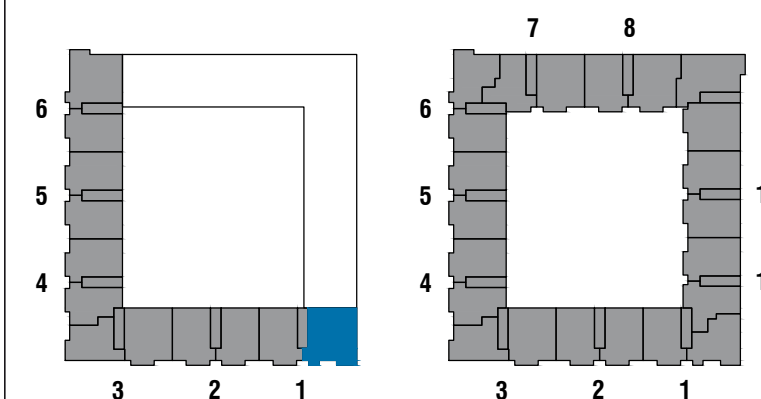
VIVIENDA

Vivienda tipo V4.3

Portal 1

Planta 5,7 Letra B

TIPO V4.3	
Superficie útil vivienda	94,64 m ²
Superficie útil exterior (100%)	9,50 m ²
Superficie útil total vivienda	104,14 m²
Superficie construida con zonas comunes	123,95 m ²
Superficie construida exterior (100%)	10,85 m ²
Superficie construida total	134,80 m²
Superficie Útil Decreto 218/2007	99,39 m²
Superficie Construida Decreto 218/2007	129,38 m²



VERSIÓN 1.2 (Abril 2019)